

【表紙】

【提出書類】	訂正発行登録書
【提出先】	関東財務局長
【提出日】	2024年11月11日
【会社名】	明治ホールディングス株式会社
【英訳名】	Meiji Holdings Co.,Ltd.
【代表者の役職氏名】	代表取締役 社長 CEO 川村 和夫
【本店の所在の場所】	東京都中央区京橋二丁目 4 番16号
【電話番号】	03(3273)4001(代表)
【事務連絡者氏名】	経営管理部長 島田 勇人
【最寄りの連絡場所】	東京都中央区京橋二丁目 4 番16号
【電話番号】	03(3273)4001(代表)
【事務連絡者氏名】	経営管理部長 島田 勇人
【発行登録の対象とした募集有価証券の種類】	社債
【発行登録書の提出日】	2024年 8 月23日
【発行登録書の効力発生日】	2024年 9 月 1 日
【発行登録書の有効期限】	2026年 8 月31日
【発行登録番号】	6 - 関東 1
【発行予定額又は発行残高の上限】	発行予定額 100,000百万円
【発行可能額】	100,000百万円 (100,000百万円) (注) 発行可能額は、券面総額又は振替社債の総額の合計額(下 段() 書きは発行価額の総額の合計額)に基づき算出し ております。
【効力停止期間】	この訂正発行登録書の提出による発行登録の効力停止期間は、 2024年11月11日(提出日)であります。
【提出理由】	2024年 8 月23日付で提出した発行登録書の添付書類である「事業 内容の概要及び主要な経営指標等の推移」のうち、「1 . 事業内 容の概要」の記載事項の一部に誤りがありましたので、これを訂 正するため訂正発行登録書を提出するものであります。
【縦覧に供する場所】	株式会社東京証券取引所 (東京都中央区日本橋兜町 2 番 1 号)

【訂正内容】

訂正内容は、以下のとおりであります。

訂正箇所は_____ 罫で示してあります。

また、本訂正発行登録書には訂正後の「事業内容の概要及び主要な経営指標等の推移」を添付しております。

添付書類

「事業内容の概要及び主要な経営指標等の推移」

1. 事業内容の概要

(訂正前)

セグメント	主要な製品	主要な会社
食品	ヨーグルト、牛乳類、飲料、チーズ、バター・マーガリン、クリーム、アイスクリーム、調理食品、チョコレート、グミ、ガム、スポーツ栄養、乳幼児ミルク、流動食、美容、OTC、飼料、砂糖及び糖化穀粉等	<p>(株)明治</p> <p>(連結子会社)</p> <p>明治フレッシュネットワーク(株)、道南食品(株)、明治チューインガム(株)、東海ナッツ(株)、四国明治(株)、東海明治(株)、群馬明治(株)、栃木明治牛乳(株)、明治油脂(株)、Meiji Seika(Singapore)Pte.Ltd.、Meiji America Inc.、D.F. Stauffer Biscuit Co., Inc.、Laguna Cookie Co., Inc.、明治(中国)投資有限公司、明治乳業(天津)有限公司、明治制菓食品工業(上海)有限公司、明治乳業(蘇州)有限公司、明治雪糕(広州)有限公司、明治食品(広州)有限公司、台湾明治食品股份有限公司、MEIJI FOOD VIETNAM CO., LTD.、(株)明治フードマテリア、明治ロジテック(株)、日本罐詰(株)、明治飼糧(株)、(株)明治テクノサービス、(株)明治ナイスデイ、(株)明治アドエージェンシー</p> <p>(持分法適用非連結子会社)</p> <p>Thai Meiji Food Co.,Ltd.</p> <p>(非連結子会社)</p> <p>(株)明販流通、フード・エクスプレス東海(株)、明治香港有限公司、MEIJI DAIRY AUSTRALASIA PTY.LTD.、MEIJI NEW ZEALAND LIMITED、PT MEIJI FOOD INDONESIA、Meiji Food Europe B.V.、明治食品材料(青島)有限公司、(株)東高運輸、(株)コントラロジ、新北海道飼料(株)、まきば飼料(株)</p> <p>(持分法適用関連会社)</p> <p>CP-MEIJI Co.,Ltd.、AustAsia Group Ltd.、沖縄明治乳業(株)</p> <p>(関連会社)</p> <p>Beghin Meiji、明糖倉庫(株)、釧路飼料(株)、日本乳品貿易(株)</p> <p>(合計49社)</p>

セグメント	主要な製品	主要な会社	
医薬品	医療用医薬品及び 農薬・動物薬等	Meiji Seika ファルマ(株)	<p>(連結子会社)</p> <p>大蔵製薬(株)、Me ファルマ(株)、 Meiji Pharma Spain, S.A.、PT.Meiji Indonesian Pharmaceutical Industries、Thai Meiji Pharmaceutical Co., Ltd.、Meiji Seika Europe B.V.、Medreich Limited、Genovo Development Services Limited、Adcock Ingram Limited、 Medreich Life care Limited、Medreich plc、 Medreich Australia Pty Ltd.、Medreich Far East Limited、 Inopharm Limited、Medreich New Zealand Limited、Adcock Ingram Pharma Private Limited、 広東明治医薬有限公司、Romeck Pharma合同会社、Meiji Seika ファルマテック(株)</p> <p>(非連結子会社)</p> <p>Meiji Pharma USA Inc.、都輸送(株)</p> <p>(関連会社)</p> <p>Comercio e Industria Uniquimica Ltda</p> <p>K Mバイオ ロジクス(株)</p> <p>(連結子会社)</p> <p>明治アニマルヘルス(株)</p> <p>(合計24社)</p>

(注) 2014年4月1日より、明治ビジネスサポート(株)のセグメントを食品セグメントから全社(共通)に変更しております。

(訂正後)

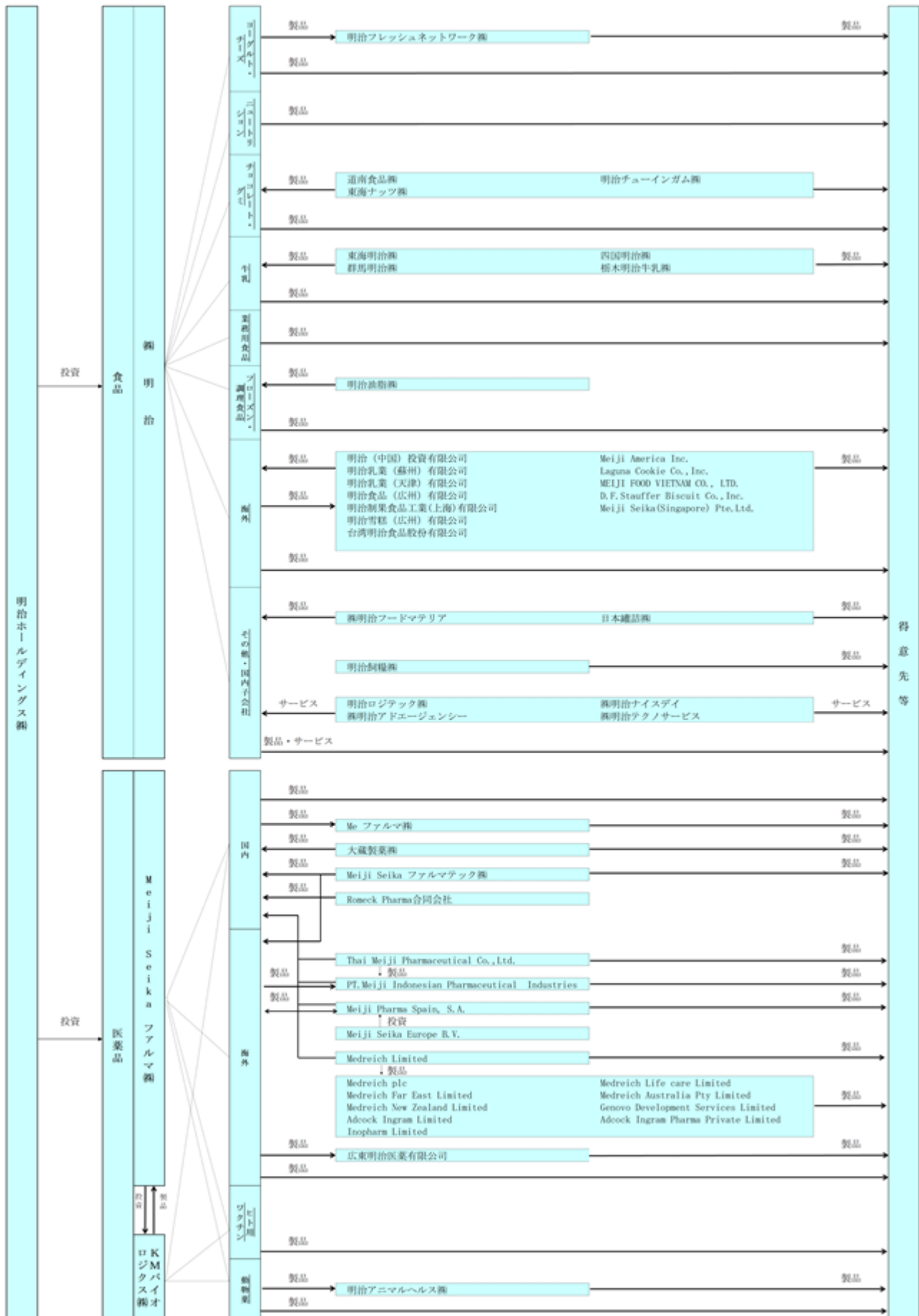
セグメント	主要な製品	主要な会社
食品	ヨーグルト、牛乳類、飲料、チーズ、バター・マーガリン、クリーム、アイスクリーム、調理食品、チョコレート、グミ、(削除)スポーツ栄養、乳幼児ミルク、流動食、美容、OTC、飼料、砂糖及び糖化穀粉等	<p>(株)明治</p> <p>(連結子会社)</p> <p>明治フレッシュネットワーク(株)、道南食品(株)、明治チューインガム(株)、東海ナッツ(株)、四国明治(株)、東海明治(株)、群馬明治(株)、栃木明治牛乳(株)、明治油脂(株)、Meiji Seika(Singapore)Pte.Ltd.、Meiji America Inc.、D.F. Stauffer Biscuit Co., Inc.、Laguna Cookie Co., Inc.、明治(中国)投資有限公司、明治乳業(天津)有限公司、明治制菓食品工業(上海)有限公司、明治乳業(蘇州)有限公司、明治雪糕(広州)有限公司、明治食品(広州)有限公司、台湾明治食品股份有限公司、MEIJI FOOD VIETNAM CO., LTD.、(株)明治フードマテリア、明治ロジテック(株)、日本罐詰(株)、明治飼糧(株)、(株)明治テクノサービス、(株)明治ナイスデイ、(株)明治アドエージェンシー</p> <p>(持分法適用非連結子会社)</p> <p>Thai Meiji Food Co.,Ltd.</p> <p>(非連結子会社)</p> <p>(株)明販流通、フード・エクスプレス東海(株)、明治香港有限公司、MEIJI DAIRY AUSTRALASIA PTY.LTD.、MEIJI NEW ZEALAND LIMITED、PT MEIJI FOOD INDONESIA、Meiji Food Europe B.V.、明治食品材料(青島)有限公司、(株)東高運輸、(株)コントラロジ、北海道飼料(株)、まきば飼料(株)</p> <p>(持分法適用関連会社)</p> <p>CP-MEIJI Co.,Ltd.、AustAsia Group Ltd.、沖縄明治乳業(株)</p> <p>(関連会社)</p> <p>Beghin Meiji、明糖倉庫(株)、釧路飼料(株)、日本乳品貿易(株)</p> <p>(合計49社)</p>

セグメント	主要な製品	主要な会社
医薬品	医療用医薬品及び (削除)動物薬等	<p>Meiji Seika (連結子会社) ファルマ(株) 大蔵製薬(株)、Me ファルマ(株)、 Meiji Pharma Spain, S.A.、PT.Meiji Indonesian Pharmaceutical Industries、Thai Meiji Pharmaceutical Co., Ltd.、Meiji Seika Europe B.V.、Medreich Limited、Genovo Development Services Limited、Adcock Ingram Limited、 Medreich Life care Limited、Medreich plc、 Medreich Australia Pty Ltd.、Medreich Far East Limited、 Inopharm Limited、Medreich New Zealand Limited、Adcock Ingram Pharma Private Limited、 広東明治医薬有限公司、Romeck Pharma合同会社、Meiji Seika ファルマテック(株)</p> <p>(非連結子会社) Meiji Pharma USA Inc.、都輸送(株)</p> <p>(削除)</p> <p>K Mバイオ ロジクス(株) (連結子会社) 明治アニマルヘルス(株)</p> <p>(合計24社)</p>

(注) 2014年4月1日より、明治ビジネスサポート(株)のセグメントを食品セグメントから全社(共通)に変更しております。

(訂正前)

事業の系統図(当社及び連結子会社)は次のとおりであります。



(訂正後)

事業の系統図(当社及び連結子会社)は次のとおりであります。

