

# 事業内容の概要及び主要な経営指標等の推移

## 1 事業内容の概要

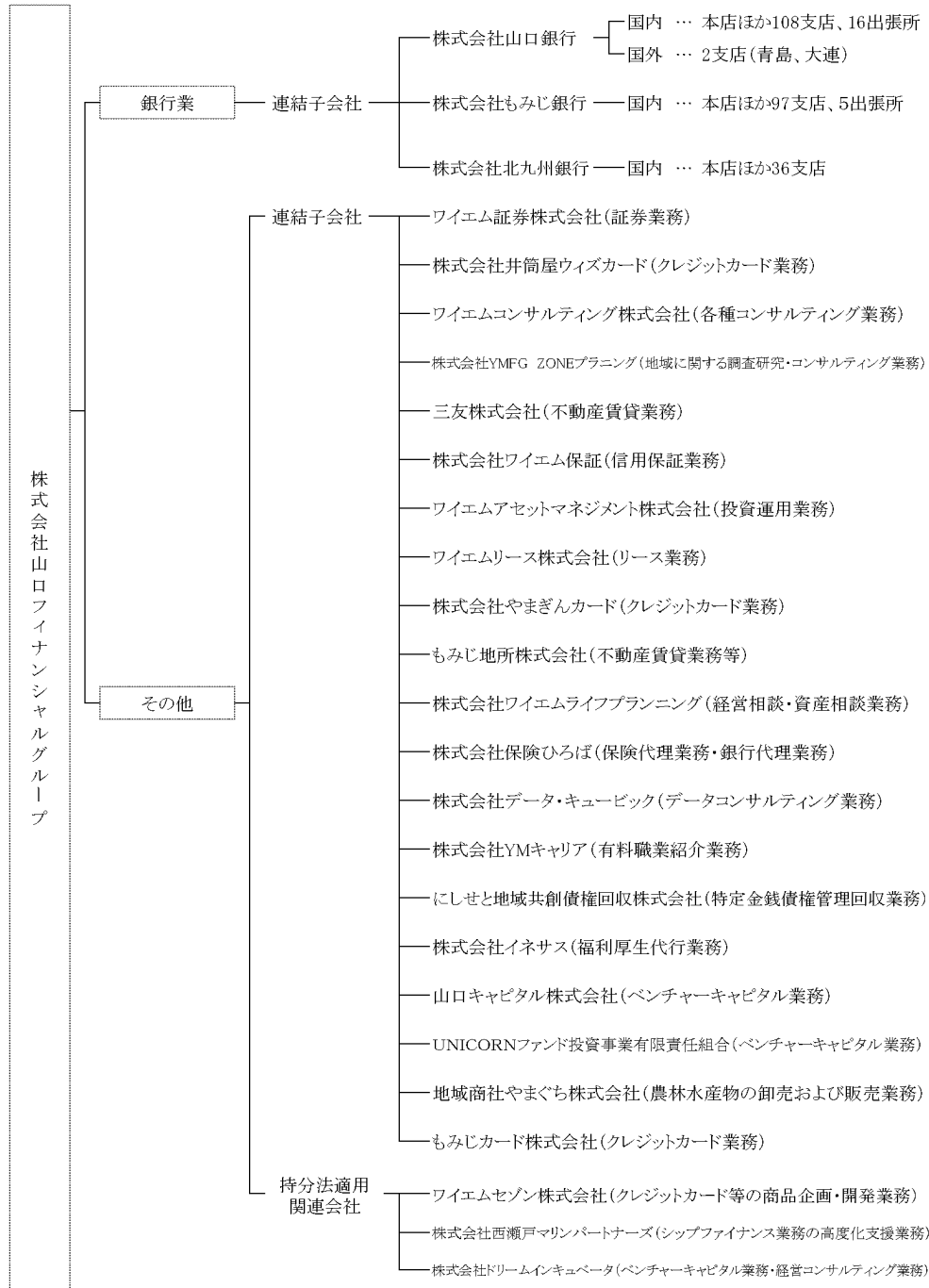
当社グループ（当社及び当社の関係会社）は、当社、連結子会社23社及び持分法適用関連会社3社で構成（2024年6月30日現在）され、銀行業務を中心に、証券業務、クレジットカード業務、リース業務、コンサルティング業務等を行っております。

当社グループの事業にかかわる位置付けは次のとおりであります。

（銀行業） 山口銀行、もみじ銀行及び北九州銀行において、本店のほか支店等においては、預金業務、貸出業務、内国為替業務、外国為替業務のほか、商品有価証券売買業務、有価証券投資業務などを行い、当社グループの中核事業と位置付けております。

（その他） 証券業務、クレジットカード業務、リース業務、コンサルティング業務などの事業に取り組んでおります。

以上述べた事項を事業系統図によって示すと次のとおりであります。（2024年6月30日現在）



## 2 主要な経営指標等の推移

### (1) 連結経営指標等

		2019年度	2020年度	2021年度	2022年度	2023年度
		(自 2019年 4月1日 至 2020年 3月31日)	(自 2020年 4月1日 至 2021年 3月31日)	(自 2021年 4月1日 至 2022年 3月31日)	(自 2022年 4月1日 至 2023年 3月31日)	(自 2023年 4月1日 至 2024年 3月31日)
連結経常収益	百万円	175,405	183,255	147,016	157,324	184,753
連結経常利益（△は連結経常損失）	百万円	36,602	36,965	△7,635	25,698	37,282
親会社株主に帰属する当期純利益 （△は親会社株主に帰属する当期純 損失）	百万円	25,391	24,957	△13,005	17,894	25,216
連結包括利益	百万円	△25,204	61,533	△31,335	△1,302	59,328
連結純資産額	百万円	630,244	681,139	636,344	614,665	655,736
連結総資産額	百万円	10,605,415	11,993,722	12,182,662	12,211,645	12,548,539
1株当たり純資産額	円	2,458.73	2,729.94	2,652.26	2,718.04	3,009.37
1株当たり当期純利益 （△は1株当たり当期純損失）	円	100.07	99.63	△53.29	77.41	114.19
潜在株式調整後1株当たり当期純利 益	円	93.86	99.59	—	77.39	114.17
自己資本比率	%	5.9	5.6	5.2	5.0	5.2
連結自己資本利益率	%	3.9	3.8	△2.0	2.9	4.0
連結株価収益率	倍	6.11	7.38	—	10.48	13.64
営業活動によるキャッシュ・フロー	百万円	134,051	1,119,300	△77,132	△143,348	31,956
投資活動によるキャッシュ・フロー	百万円	△165,757	△292,739	461,973	△155,575	△493,727
財務活動によるキャッシュ・フロー	百万円	△39,065	8,831	△13,202	1,764	△18,397
現金及び現金同等物の期末残高	百万円	944,783	1,780,179	2,151,826	1,854,674	1,374,505
従業員数 〔外、平均臨時従業員数〕	人	4,541 [1,085]	4,415 [1,038]	3,979 [1,007]	3,797 [981]	3,761 [990]

（注）1 自己資本比率は、（期末純資産の部合計－期末新株予約権－期末非支配株主持分）を期末資産の部合計で除して算出しております。

2 2021年度の潜在株式調整後1株当たり当期純利益については、潜在株式は存在するものの、1株当たり当期純損失であるため記載しておりません。

3 2021年度の連結株価収益率については、1株当たり当期純損失であるため記載しておりません。

## (2) 提出会社の経営指標等

回次		第14期	第15期	第16期	第17期	第18期
決算年月		2020年 3 月	2021年 3 月	2022年 3 月	2023年 3 月	2024年 3 月
営業収益	百万円	14, 504	12, 706	12, 451	12, 501	13, 639
経常利益	百万円	5, 475	2, 547	1, 891	2, 538	3, 755
当期純利益（△は当期純損失）	百万円	5, 401	2, 268	△868	2, 223	3, 721
資本金	百万円	50, 000	50, 000	50, 000	50, 000	50, 000
発行済株式総数 普通株式	株	264, 353, 616	264, 353, 616	264, 353, 616	264, 353, 616	234, 767, 616
純資産額	百万円	393, 387	384, 901	371, 022	356, 540	342, 256
総資産額	百万円	465, 490	465, 079	461, 819	457, 524	453, 689
1株当たり純資産額	円	1, 548. 11	1, 556. 68	1, 561. 93	1, 583. 77	1, 577. 74
1株当たり配当額 普通株式 （内1株当たり中間配当額）	円 (円)	24. 00 (12. 00)	26. 00 (13. 00)	28. 00 (14. 00)	31. 00 (15. 00)	43. 00 (21. 00)
1株当たり当期純利益 （△は1株当たり当期純損失）	円	21. 29	9. 06	△3. 56	9. 62	16. 85
潜在株式調整後1株当たり当期純利益	円	21. 11	9. 05	—	9. 62	16. 85
自己資本比率	%	84. 5	82. 7	80. 3	77. 9	75. 4
自己資本利益率	%	1. 3	0. 5	△0. 2	0. 6	1. 1
株価収益率	倍	28. 74	81. 23	—	84. 40	92. 49
配当性向	%	112. 7	286. 9	—	322. 2	255. 2
従業員数 〔外、平均臨時従業員数〕	人	1, 988 [842]	1, 884 [806]	1, 734 [777]	505 [301]	506 [294]
株主総利回り （比較指標：配当込みTOPIX）	% (%)	67. 8 (90. 4)	83. 7 (128. 6)	80. 8 (131. 1)	98. 1 (138. 8)	182. 3 (196. 1)
最高株価	円	975	822	776	965	1, 712
最低株価	円	444	520	607	673	795

（注） 1 第18期（2024年 3 月）中間配当についての取締役会決議は2023年11月10日に行いました。

2 自己資本比率は、（期末純資産合計－期末新株予約権）を期末資産合計で除して算出しております。

3 第16期の潜在株式調整後1株当たり当期純利益については、潜在株式は存在するものの、1株当たり当期純損失であるため記載しておりません。

4 第16期の株価収益率及び配当性向については、1株当たり当期純損失のため記載しておりません。

5 最高株価及び最低株価は、第17期より東京証券取引所プライム市場におけるものであり、それ以前については東京証券取引所市場第一部におけるものであります。